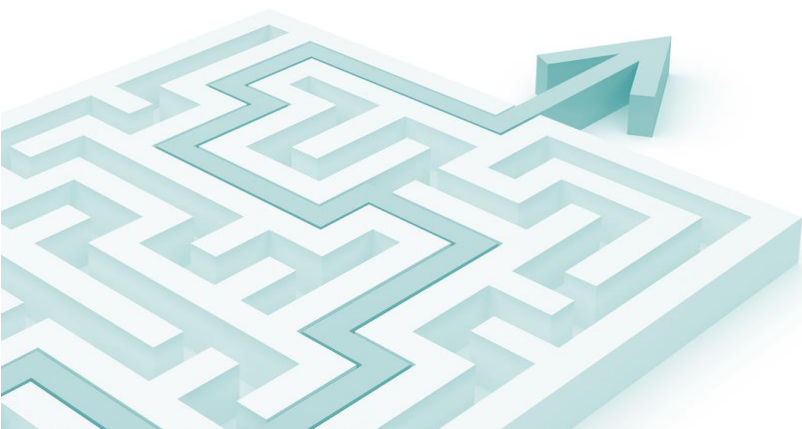




**Создание в профессиональной образовательной  
организации комплекса условий, обеспечивающих  
успешную профессиональную социализацию  
слабослышащих обучающихся с нарушениями интеллекта**



**23 июня 2022 г.**



# Экспериментальная площадка ФИРО РАНХиГС (2018 – 2023 гг.)

**«Создание в профессиональной образовательной организации комплекса условий, обеспечивающих успешную профессиональную социализацию слабослышащих обучающихся с нарушениями интеллекта»**



**Цель:** Обосновать, разработать и апробировать в экспериментальной работе модель профессиональной социализации обучающихся, имеющих комплексные нарушения здоровья (слабослышащих обучающихся и обучающихся с нарушениями интеллекта)



**Задачи:**

- 1) Выявить психолого-педагогические особенности обучающихся с ОВЗ, имеющих комплексные нарушения слуха и интеллекта, определить барьеры их профессиональной социализации
- 2) Смоделировать и обосновать структуру процесса и комплекс условий успешной профессиональной социализации обучающихся с ОВЗ
- 3) Определить формы, методы, содержание профессионального обучения обучающихся с ОВЗ, имеющих комплексные нарушения слуха и интеллекта (профессии Маляр, Столяр строительный, Повар).
- 4) Провести опытно-экспериментальную проверку эффективности модели профессиональной социализации слабослышащих обучающихся с нарушениями интеллекта на базе ИТАС.

# Экспериментальная площадка ФИРО РАНХиГС (2018 – 2023 гг.)

## Этапы:



### I этап – Организационный - 2018 г.

Формирование рабочей группы  $\Rightarrow$  Анализ состояния проблемы  $\Rightarrow$  Изучение опыта работы разных учреждений  $\Rightarrow$  Теоретическое обоснование модели  $\Rightarrow$  Определение задач эксперимента и разработка плана работы



### II этап – Экспериментальный – 2019-2022 гг.

Привлечение и организация работы всех участников  $\Rightarrow$  Разработка нормативной, методической документации  $\Rightarrow$  Разработка и апробация модели  $\Rightarrow$  Организационно-содержательное сопровождение и коррекция процесса



### III этап – Обобщающий – 2022 гг.

Анализ результатов  $\Rightarrow$  Обобщение, публикация и распространение

2018

2022



2019

2020

2021

# Численность обучающихся ИТАС с ОВЗ и инвалидов и их распределение по образовательным программам



## Программы подготовки специалистов среднего звена

4 чел.

4 чел. –  
общие заболевания

## Программы подготовки квалифицированных рабочих, служащих

6 чел.

3 чел. – общие  
заболевания  
2 чел. – нарушения  
опорно-двигательного  
аппарата  
1 чел. – нарушения  
слуха

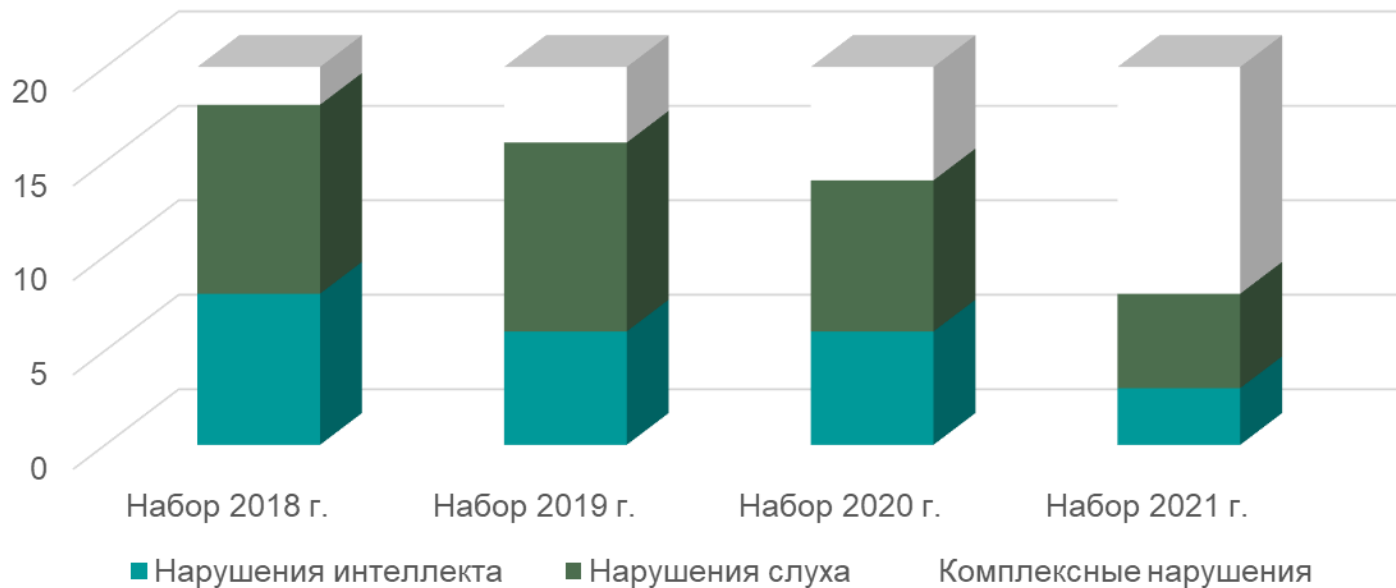
## Программы профессионального обучения

89 чел.

3 чел. – общие  
заболевания и нарушения  
интеллекта  
18 чел. – нарушения слуха  
68 чел. – нарушения  
интеллекта

**6,6% от общего контингента обучающихся ИТАС**

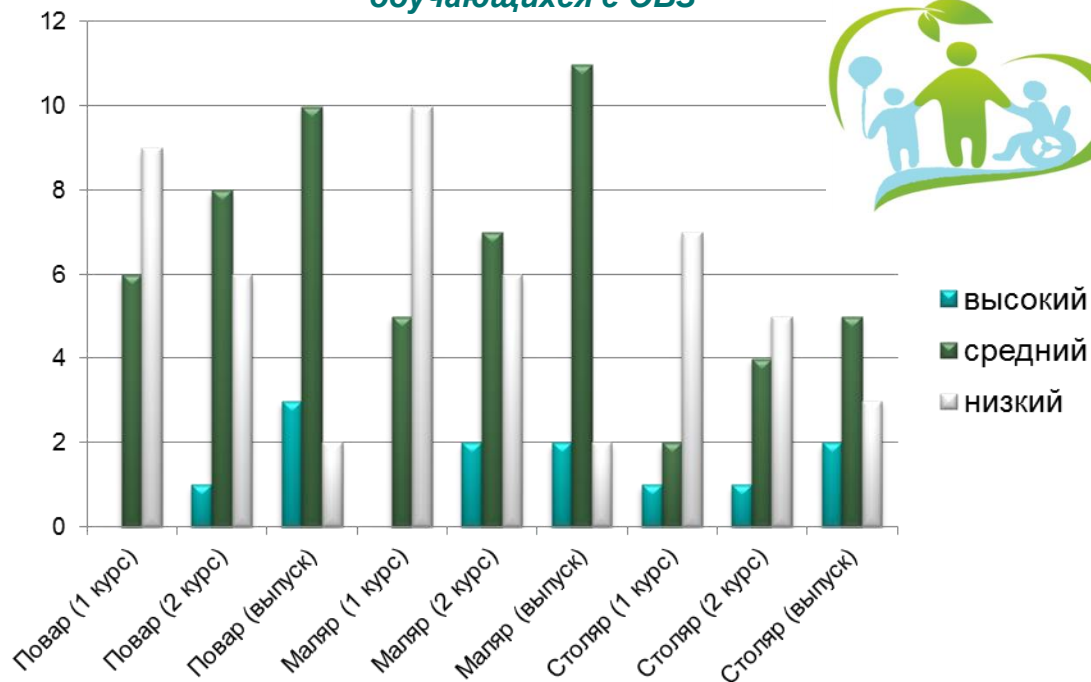
## Динамика численности обучающихся ИТАС с ОВЗ с комплексными нарушениями (НС+ИН) и их распределение по образовательным программам



## Мониторинг психолого-педагогических особенностей обучающихся с ограниченными возможностями в процессе формирования профессиональной адаптации и социализации

- Диагностика познавательной сферы : восприятия, внимания, памяти, мышления, воображения, состояния устной и письменной речи
- Диагностика особенностей личности
- Диагностика эмоционально-волевой сферы
- Диагностика сформированности учебной деятельности
- Диагностика мотивации на освоение выбранной профессии
- Диагностика адаптированности к обучению в техникуме
- Диагностика готовности к самостоятельной трудовой деятельности

Диагностика уровня профессиональной социализации обучающихся с ОВЗ



# Комплексное педагогическое сопровождение профессиональной социализации и адаптации обучающихся с ОВЗ

## Цели педагогического сопровождения:

- обеспечение оптимального развития обучающегося
- успешная интеграция в социум
- успешная интеграция в профессиональную среду



## Задачи педагогического сопровождения :

- ❑ профориентационная работа с обучающимися в общеобразовательных организациях, абитуриентами;
- ❑ сопровождение инклюзивного обучения обучающихся с ОВЗ и инвалидов в процессе обучения;
- ❑ социокультурная реабилитация,
- ❑ содействие трудоустройству выпускников-инвалидов;
- ❑ развитие безбарьерной среды в ПОО.

# Комплексное педагогическое сопровождение

Составление индивидуальной программы педагогического сопровождения





# Организация профессионального обучения лиц с ОВЗ с комплексными нарушениями



Адаптированная образовательная программа профессионального обучения  
Учебный план, включающий:

## Адаптационный учебный цикл:

- АУД.01. Коррекционно-развивающий практикум
  - Для слабослышащих – освоение основ русского жестового языка развитие общеучебных умений
  - Для лиц с нарушением интеллекта – развитие общеучебных умений
- АУД.02. Коммуникативный практикум
- АУД.03. Социальная адаптация и основы социально-правовых знаний
- АУД.04. Физическая культура с основами здорового образа жизни

**Общепрофессиональный цикл** (учебные дисциплины)

**Профессиональный цикл – 80%**  
(профессиональные модули)

**Практическая подготовка (практика) – 65,3%**  
от общего объема программы

# Вовлечение во внеурочные мероприятия профессионального мастерства

Мастер-классы

Профессиональные пробы

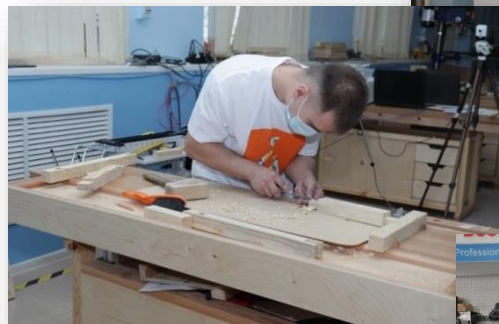
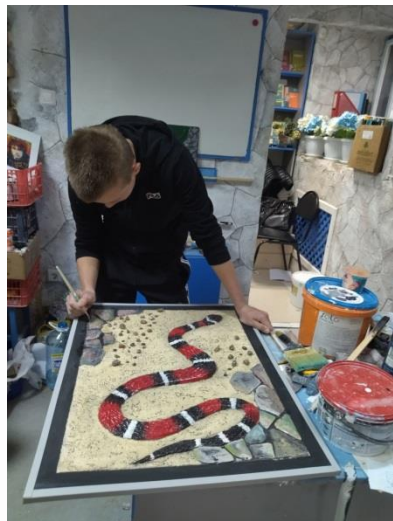
Внутритехникумовский конкурс профмастерства «Мастер золотые руки»

Внутритехникумовский конкурс профмастерства «Столярное дело»

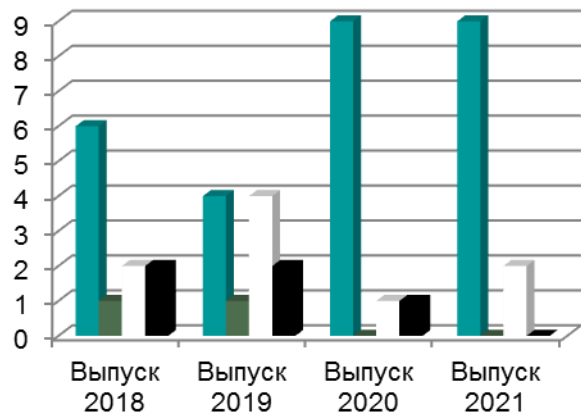
Неделя профессионального мастерства

Выставки творческих работ обучающихся

«Абилимпикс» - Чемпионат профмастерства среди лиц с ОВЗ и инвалидов

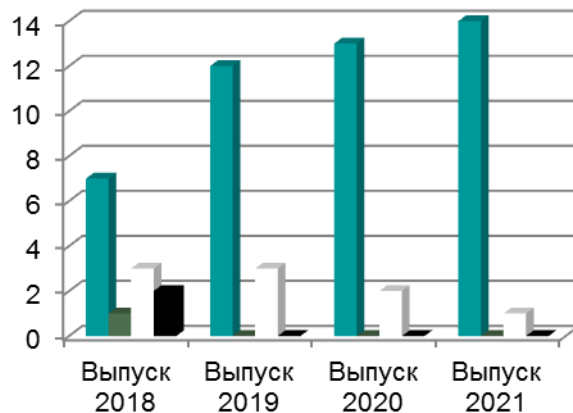


# Трудоустройство выпускников с ОВЗ (нарушения слуха и интеллекта)



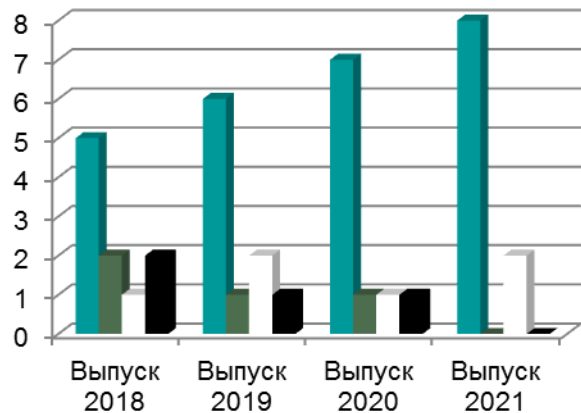
**18880 Столяр строительный**

- работают по профессии
- работают не по профессии
- продолжают обучение
- не трудоустроены



**16675 Повар**

- работают по профессии
- работают не по профессии
- продолжают обучение
- не трудоустроены



**13450 Маляр**

- работают по профессии
- работают не по профессии
- продолжают обучение
- не трудоустроены





РЕСУРСНЫЙ  
УЧЕБНО-  
МЕТОДИЧЕСКИЙ  
ЦЕНТР

## Распоряжение Министерства образования Иркутской области № 54-мр от 06 февраля 2019 г. «Об утверждении ресурсного учебно-методического центра по обучению инвалидов и лиц с ограниченными возможностями здоровья»

**Цель создания РУМЦ СПО** – методическое и экспертное сопровождение системы инклюзивного профессионального образования в Иркутской области, на межрегиональном и федеральном уровне посредством совершенствования образовательной, инновационной, методической деятельности профессиональных образовательных организаций, реализующих программы СПО, ПО и ДПО для инвалидов и лиц с ограниченными возможностями здоровья



## Макет сборника лучших педагогических практик (из опыта работы ГБПОУ ИО ИТАС)

1. Особенности учебно-познавательной деятельности обучающихся различных нозологических групп
2. Комплексные нарушения здоровья, их влияние на процесс усвоения материала
3. Общие рекомендации по организации условий для обучения инвалидов и лиц с ОВЗ, имеющих различные нарушения здоровья
4. Методические рекомендации по коррекции учебно-познавательной сферы обучающихся с нарушениями слуха (НС), нарушениями интеллекта (НИ), комплексными нарушениями
5. Организация комплексного педагогического сопровождения инвалидов и лиц с ОВЗ, имеющих различные нарушения здоровья (в том числе комплексные)
6. Особенности организации практического обучения (учебная практика) инвалидов и лиц с ОВЗ с различными нарушениями здоровья.
7. Особенности организации обучения Физической культуре инвалидов и лиц с ОВЗ, имеющих различные нарушения здоровья (в том числе комплексные)
8. Формирование компетенций финансовой грамотности у обучающихся с нарушениями слуха (НС), нарушениями интеллекта (НИ), комплексными нарушениями

# Обобщение и публикация результатов экспериментальной деятельности



- 25 сентября 2018 г. – Участие в научно-практической конференции **«Профессиональная социализация обучающихся с ОВЗ и инвалидов в условиях инклюзивного и интегрированного образования»**, презентация модели профессиональной социализации и адаптации обучающихся, имеющих комплексные нарушения здоровья в ГБПОУ ИО ИТАС
- 26 сентября 2018 г. – Участие в рамках I регионального Чемпионата «Абилимпикс» в дискуссионной площадке **«Современные формы занятости и трудоустройства людей с инвалидностью и ОВЗ»**, выступление с докладом по теме «Практики профессионального обучения и профессиональной социализации обучающихся с инвалидностью и ОВЗ»
- 22-24 ноября 2018 г, Иркутск, **БМСО** - Дискуссионная площадка **«Профессиональная социализация обучающихся с ОВЗ и инвалидов в условиях инклюзивного и интегрированного образования»**, выступления с презентацией
- 23 апреля 2019 г. – Участие в научно-практической конференции **«Построение профессиональной траектории и формирование профессиональной мотивации инвалидов и лиц с ОВЗ»** в рамках деловой программы II Регионального чемпионата «Абилимпикс» в Иркутской области, представление опыта работы педагогов.
- 25 апреля 2019 г. – Проведение семинара на базе ГБПОУ ИО ИТАС для педагогов Иркутской области по теме **«Разработка программно-методического обеспечения реализации адаптированных образовательных программ для лиц инвалидностью и ОВЗ»**
- 16 октября 2019 г. - Проведение областного семинара по теме **«Разработка адаптированных образовательных программ среднего профессионального образования и профессионального обучения»**

# Обобщение и публикация результатов экспериментальной деятельности



- 10 июля 2020 г., Кострома, Выступление и публикация – **Межрегиональная научно-практическая конференция «Инклюзивное образование: стратегии образовательных траекторий и современные механизмы непрерывного развития»**
- 16-17 сентября 2020 г., Иркутск, Выступления – **Всероссийская научно-практическая конференция «Профессиональная компетентность педагогов в условиях инклюзивного образования: идеи, технологии, практики»**
- 15 марта 2021 г., Новочеркасск, Публикации - **Всероссийская конференция педагогических работников «Специальные образовательные условия как основа успешной профессиональной подготовки обучающихся с инвалидностью и ОВЗ»:** Балязина А.В., Балабаева М.В., Якимов А.Е., Кузнецова Е.Н.
- 27 апреля 2021 г., Иркутск, Выступление - **Всероссийская научно-практическая конференция «Инклюзивное профессиональное образование в условиях цифровизации: достижения, проблемы, перспективы»**
- 20 мая 2021 г., Томск, Выступление – **Всероссийская конференция «Профессиональное развитие и трудоустройство студентов и выпускников с ограниченными возможностями здоровья: опыт, проблемы, перспективы»**
- 15 апреля 2022 г., проведение Межрегионального вебинара **«Являются ли образовательные потребности студентов с ОВЗ и инвалидов другими или особенными. Практики разработки адаптированных образовательных программ»**
- 24 мая 2022 г., выступления на Межрегиональной научно-практической конференции **«Актуальные вопросы профориентации и трудоустройства обучающихся из числа лиц с ОВЗ и инвалидов в условиях регионального рынка труда»**